

出発日：2026年3月16日（月） 限定1本！

観光交流の翼第3弾

熊本



新千歳から熊本まで
J-AIR直行便で2時間30分！

航空券+ホテルパック

大人お1人様あたり

39,800円～45,800円

1泊4日プラン（往復航空券+ホテル3/16のみ宿泊）
ホテルマイステイズ熊本リバーサイド利用の場合



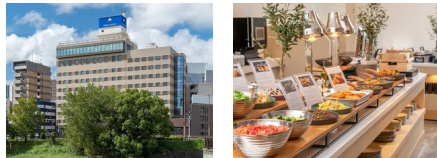
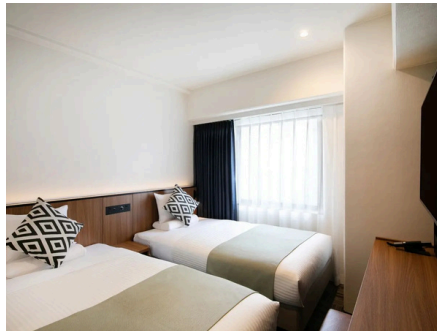
©熊本県観光連盟

1泊4日プラン（航空券+1泊目のホテルのみ）と3泊4日プラン（航空券+同じホテルに3連泊）
をご用意。熊本の旅に便利の良いホテルのラインナップです。詳細は裏面をご覧ください。

九州産交ツーリズム(株)

ホテルラインナップ

ホテルマイステイズ熊本リバーサイド



サクラマチ クマモト（バスターミナル）や熊本城から徒歩圏内！2024年に客室のリニューアルが完了したモダンな客室でごゆっくりお過ごしください。

～アクセス～

【車でアクセス】

- ・阿蘇くまもと空港から約50分
- ・熊本駅から約10分

※近隣の有料駐車場をご利用ください。

【公共交通機関でのアクセス】

- ・阿蘇くまもと空港からリムジンバスで約50分（桜町バスターミナル下車）+徒歩約10分
- ・熊本駅から熊本市電で約15分（辛島町下車）+徒歩約10分

★熊本城・城彩苑からは徒歩約15分！

レフ熊本byベッセルホテルズ



緑×水×木の根源的な素材を生かした、熊本らしさを感じるホテル。熊本の繁華街（新市街）の中にあり、サクラマチ クマモト（バスターミナル）からも雨に濡れずに移動することができます！

～アクセス～

【車でアクセス】

- ・阿蘇くまもと空港から約50分
- ・熊本駅から約10分

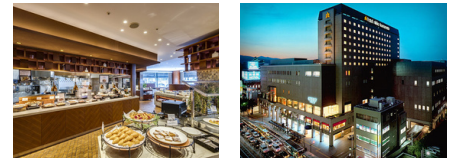
※近隣の有料駐車場をご利用ください。

【公共交通機関でのアクセス】

- ・阿蘇くまもと空港からリムジンバスで約50分（桜町バスターミナル下車）+徒歩約10分
- ・熊本駅から熊本市電で約15分（辛島町下車）+徒歩約10分

★熊本城・城彩苑からは徒歩約15分！

ホテル日航熊本



熊本城のお膝元、街の中心部という絶好のロケーション。

※1泊4日プランのみの販売となります。

～アクセス～

【車でアクセス】

- ・阿蘇くまもと空港から約45分
- ・熊本駅から約15分

【公共交通機関でのアクセス】

- ・阿蘇くまもと空港から約40分（通町筋下車）
- ・熊本駅から約20分（通町筋下車）

★熊本城からは徒歩約10分！

◎写真はすべてイメージです。

	スケジュール
3/16 (月)	新千歳空港(07:00～09:00発) → J-AIRチャーター便 → 阿蘇くまもと空港(09:30～11:30着) 到着後フリータイム 各自ホテルへ A・Bプラン: 熊本市内泊
3/17 (火)	A: 1泊プラン ホテルにて朝食後、チェックアウト フリータイム (宿泊ホテルは各自手配) B: 3連泊プラン ホテルにて朝食、終日フリータイム (熊本市内泊)
3/18 (水)	A: 1泊プラン ホテルにて朝食後、チェックアウト フリータイム (宿泊ホテルは各自手配) B: 3連泊プラン ホテルにて朝食、終日フリータイム (熊本市内泊)
3/19 (木)	A: 1泊プラン 出発までフリータイム B: 3連泊プラン ホテルにて朝食後、出発までフリータイム A・Bプラン: 各自阿蘇くまもと空港へ 阿蘇くまもと空港(14:30～16:30発) → J-AIRチャーター便 → 新千歳空港(17:00～19:00着)

・最少催行人員: 1名様・添乗員無し・食事: Aプラン朝食1回/Bプラン朝食3回・利用ホテル: 料金表参照・利用運送会社: J-AIRチャーター便(政府の許可の取得等を条件とし、発着時間は2月末確定予定です。)

A: 1泊4日プラン旅行代金(往復航空券+ホテル3/16のみ宿泊)

ホテル名	3名様1室	2名様1室	1名様1室
ホテルマイステイズ熊本リバーサイド	39,800円	44,800円	45,800円
レフ熊本byベッセルホテルズ	45,800円	46,800円	49,800円
ホテル日航熊本	49,800円	52,800円	設定なし

B: 3泊4日プラン旅行代金(往復航空券+ホテル3連泊)

ホテル名	3名様1室	2名様1室	1名様1室
ホテルマイステイズ熊本リバーサイド	61,800円	62,800円	69,800円
レフ熊本byベッセルホテルズ	64,800円	67,800円	75,800円
ホテル日航熊本	設定なし	設定なし	設定なし

ご旅行条件(抜粋) 通信契約による旅行条件は当社旅行規約と一部異なりますので詳しくはお問い合わせください。

この旅行は九州産交ツーリズム(株)が企画実施する旅行で、参加されるお客様は当社との募集型企画旅行契約を締結していただきます。

●個人情報の取り扱いについて

当社は、旅行お申し込みの際にご提出いただいた個人情報について、お客様との連絡や各施設等の手配のために利用させていただきます。必要な範囲内において当該機関等に提出いたします。

●旅行のお申し込み及び契約成立

(1)お申込書に所定の事項を記入し、お申込金を添えてお申し込みください。お申込金は「旅行代金」又は「取消料」「違約料」の一部として取り扱います。

(2)当社は電話・郵便・FAXその他の通信手段(以下「電話等」という)による旅行契約のお申し込みを受け付けることがあります。この場合当社が電話等による旅行契約の承諾を通知した翌日から起算して3日以内にお申込書とお申込金を提出していただきます。期間内に提出がない場合は、予約がなかったものとして取り扱います。クレジットカードで支払いを行う通信契約の場合は、旅行業者が契約の締結を承諾する旨の通知を発した時に成立します。また、電子承諾通知を発する場合は、その通知が旅行客に到達した時に成立します。

(3)募集型企画旅行契約は、当社が契約の締結を承諾しお申込金を受領したときに成立します。

(4)お申込金(お一人様)

お申込金 旅行代金の20%

●旅行代金のお支払い 旅行代金は旅行出発日の前日から起算して20日目に当たる日より前にお支払いいただきます。

●取消料 旅行契約の成立後、お客様の都合で旅行を取り消される場合には、旅行代金に対してお一人につき下記の料率で取消料をいただきます。但し、契約解除のお申出の受付は、お申し込みをされた当社の営業時間内とします。(営業時間終了後に着信したFAX、Eメール等は翌営業日の受付となります。)

当社の定める申込み期限内に、お客様の都合で出発日・コース・宿泊ホテル等行程表の一部を変更される場合にも取消料とみなし、下記の取消料が適用されます。

20～8日前	7～2日前	前日	当日	旅行開始後
20%	30%	40%	50%	100%

●国内旅行傷害保険加入のすすめ

募集型企画旅行特別補償では、傷害治療等については補償がありません。安心してご旅行をして頂く為お客様ご自身で保険をかけるよう、お勧めいたします。詳細はお申込窓口でご相談ください。

企画実施 九州産交ツーリズム(株)

観光庁長官登録旅行業第1802号 一般社団法人日本旅行業協会正会員

〒860-0806 熊本市中央区花畑町4-3太陽生命熊本ビル9F 総合旅行業務取扱管理者 村上 伸介



旅行業公正取引
協議会 会員

総合旅行業務取扱管理者とは、お客様の旅行を取り扱う営業所での取引に関する責任者です。この旅行契約に際し、担当者からの説明にご不明な点があれば、ご連絡ください。